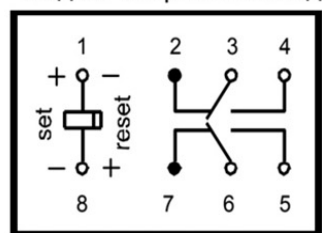


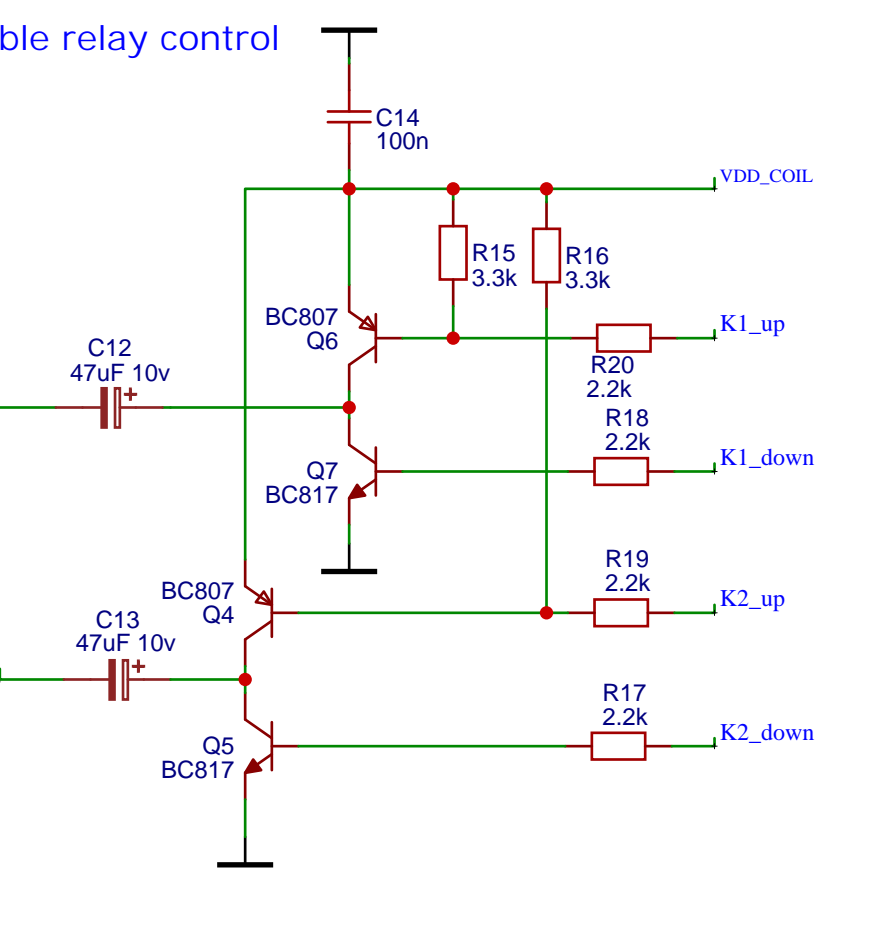
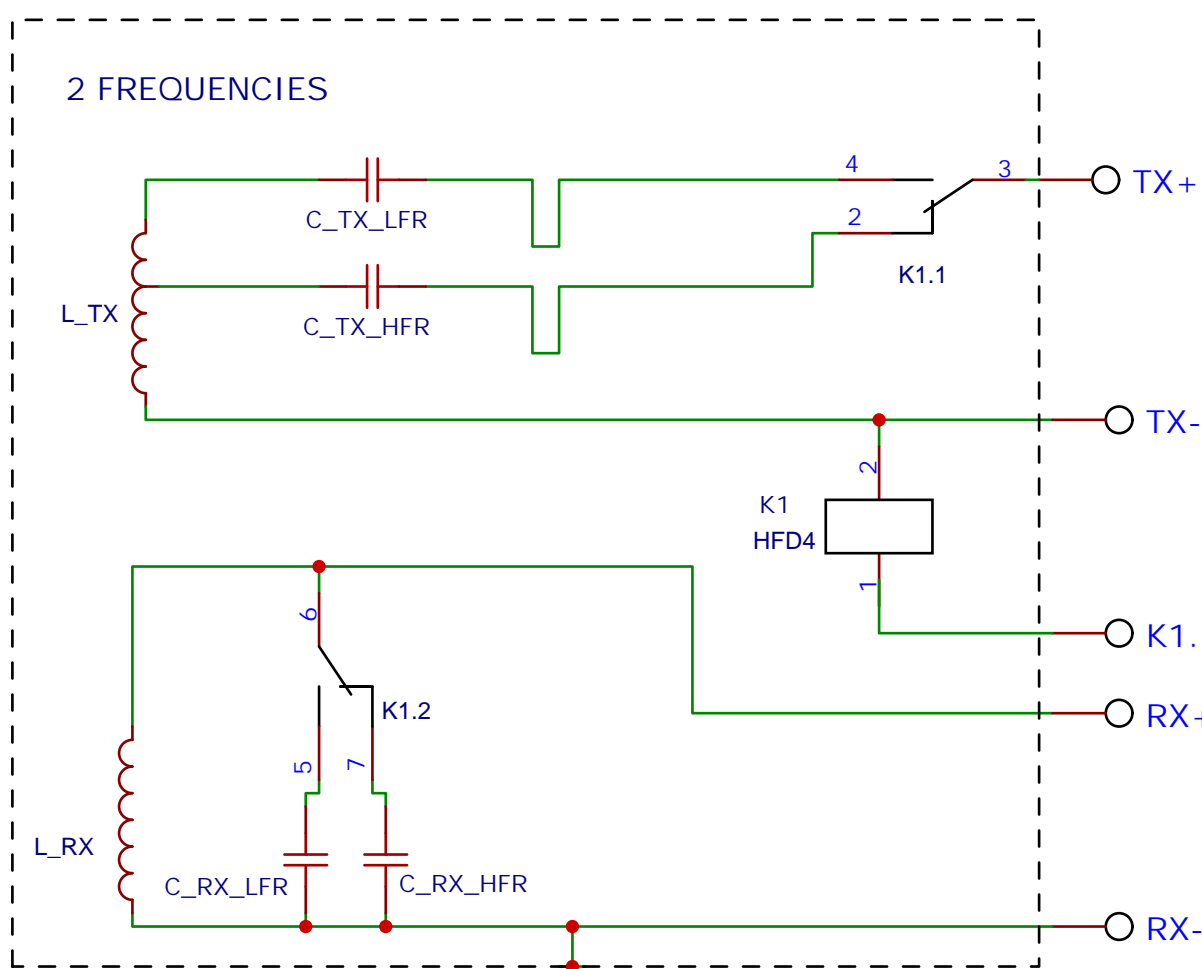
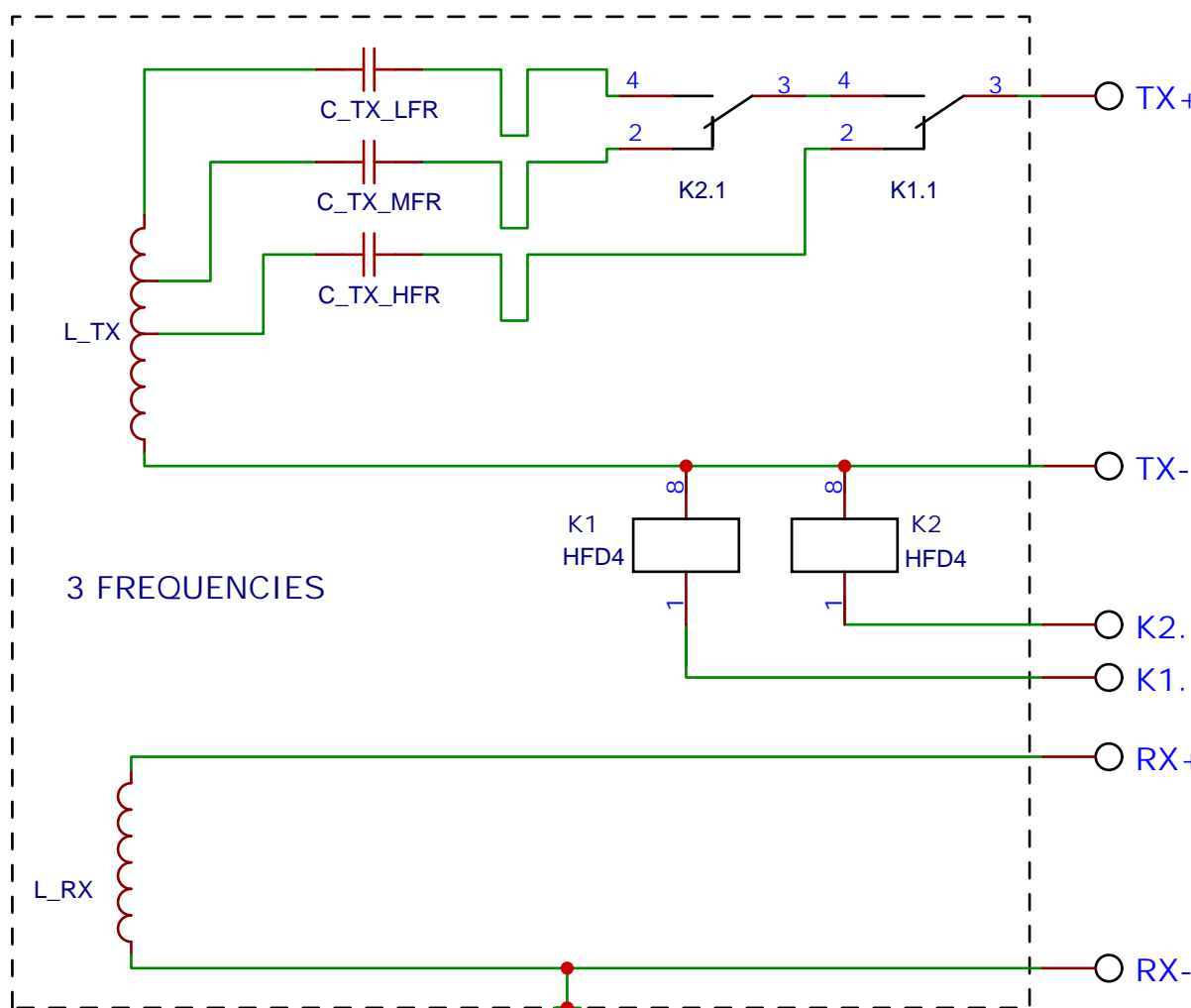
K1, K2 HFD4/5-L
HFD4/3-L
G6KU-2P-Y-4.5V
IM41

Состояние реле при трёхчастотном датчике		
Профиль	Состояние реле K1	Состояние реле K2
3L	замкнуто 3→4; 6→5	замкнуто 3→4; 6→5
3M	замкнуто 3→4; 6→5	разомкнуто 3→2; 6→7
3H	разомкнуто 3→2; 6→7	замкнуто 3→4; 6→5

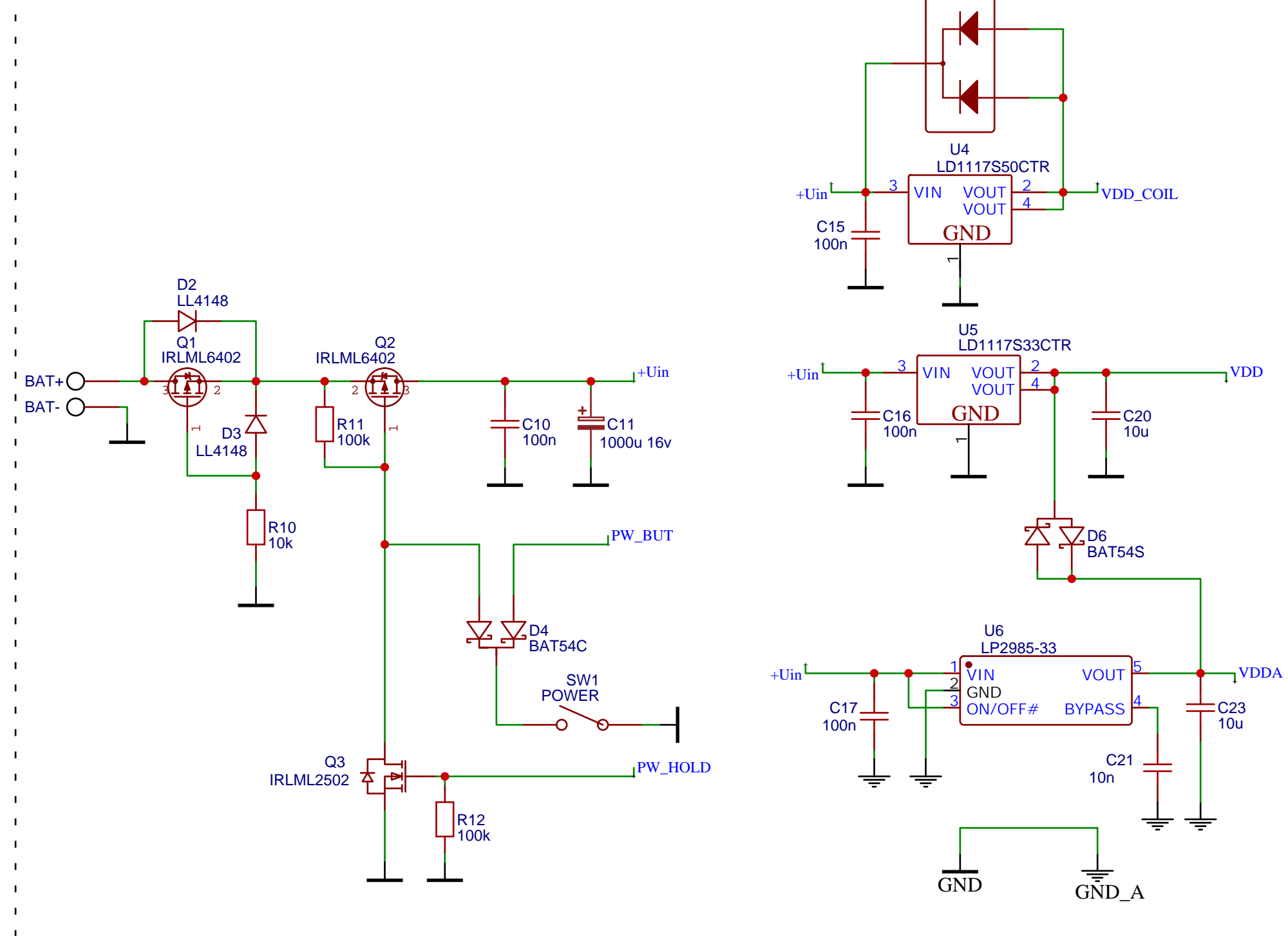
Вид со стороны выводов



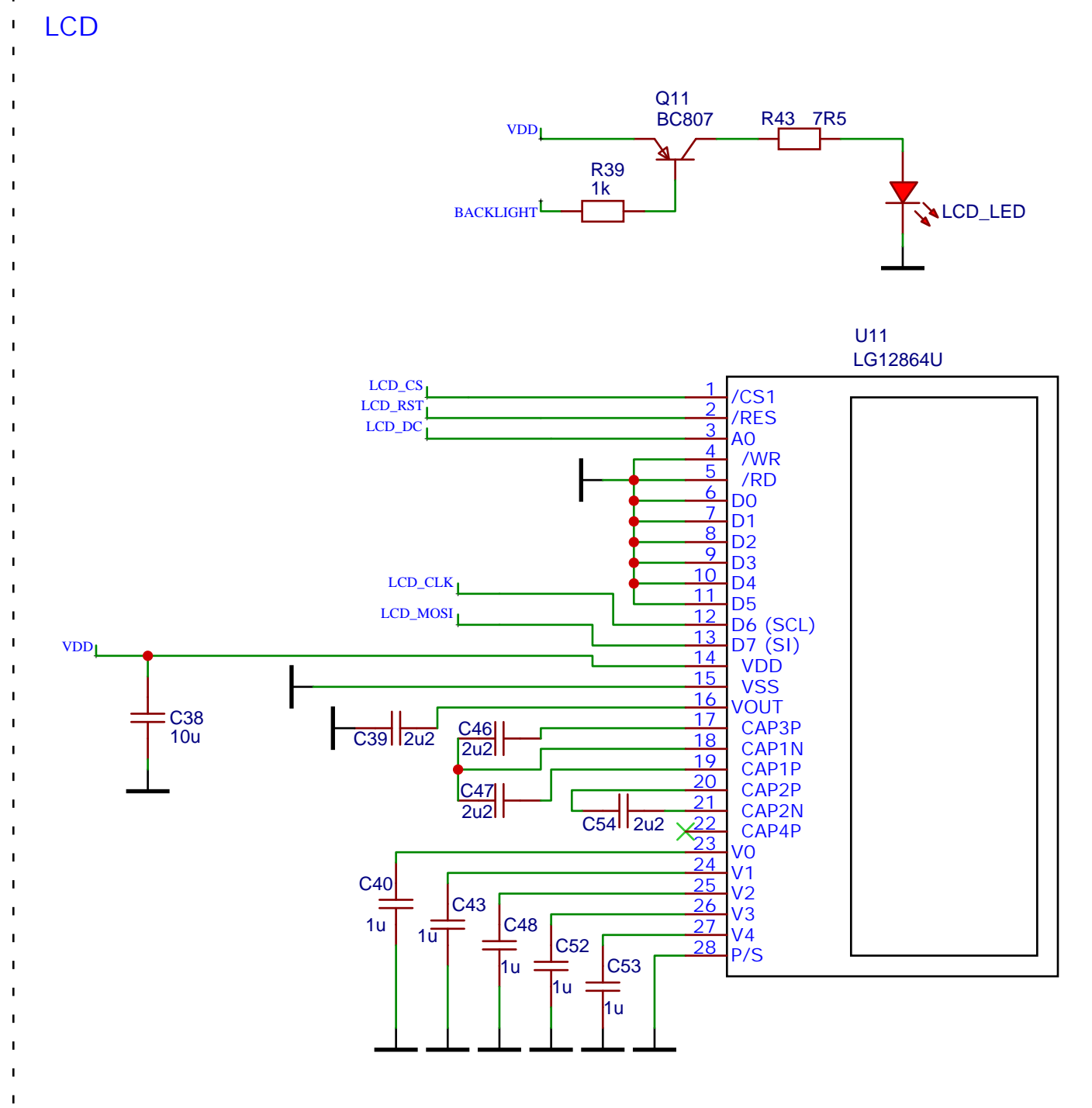
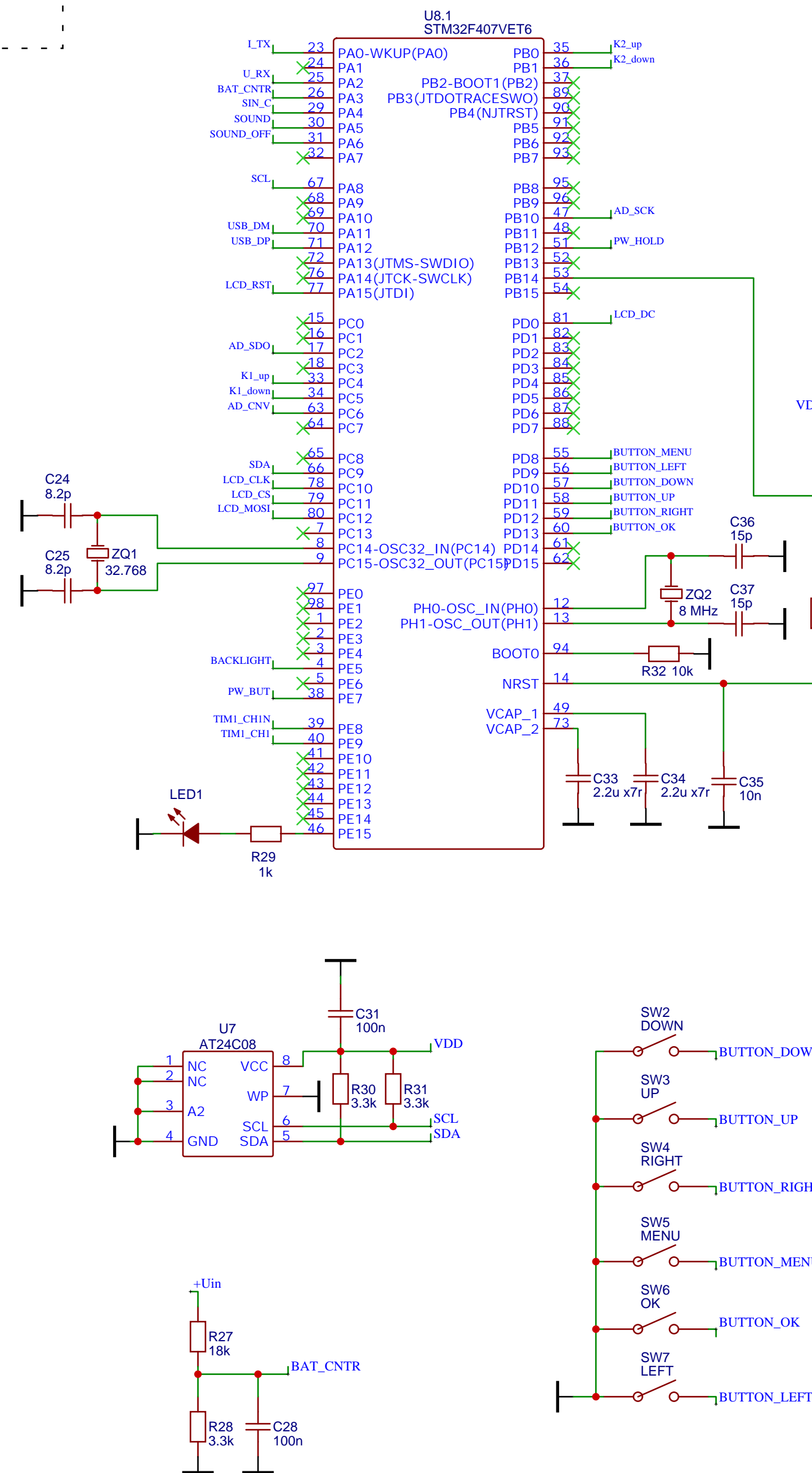
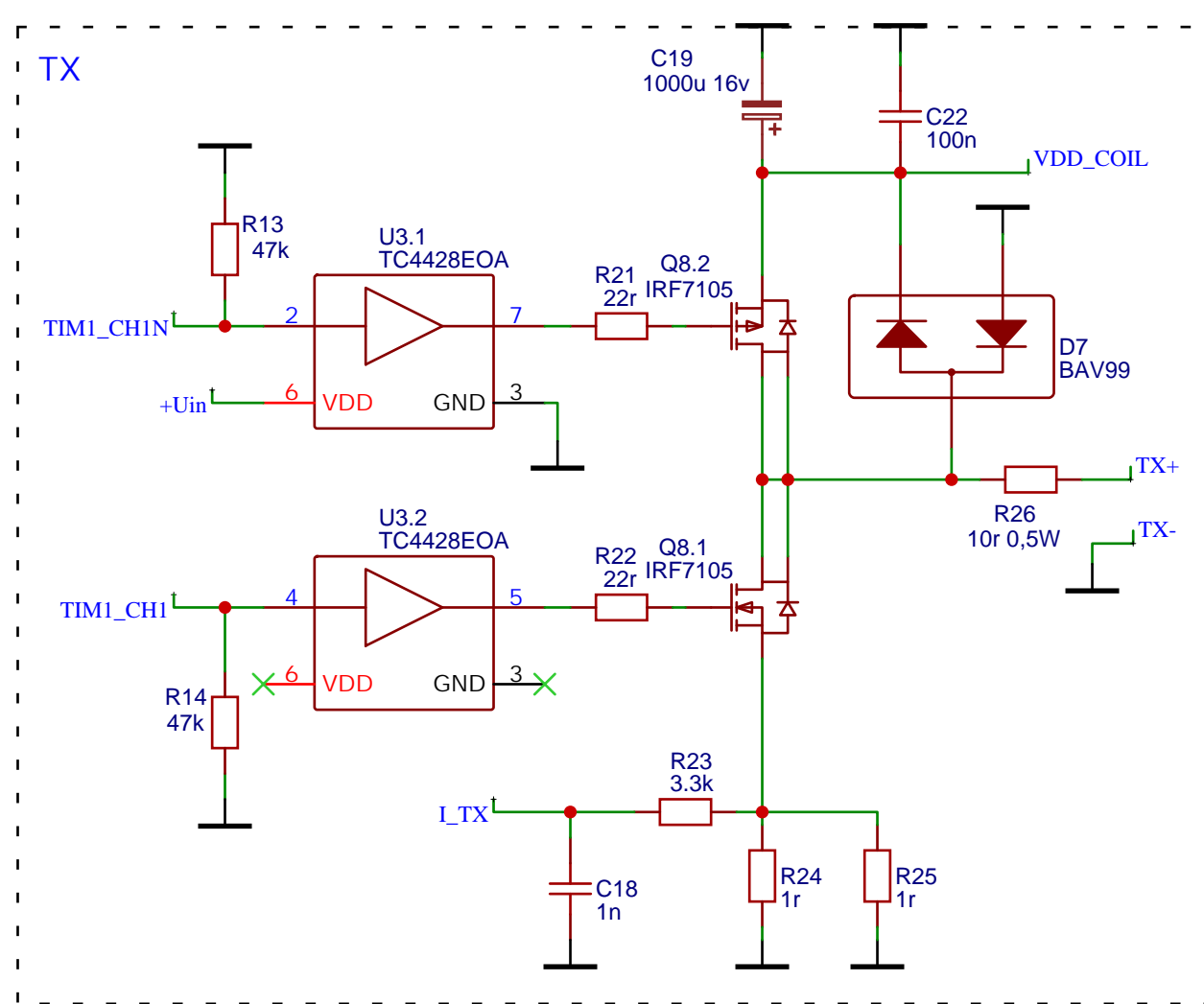
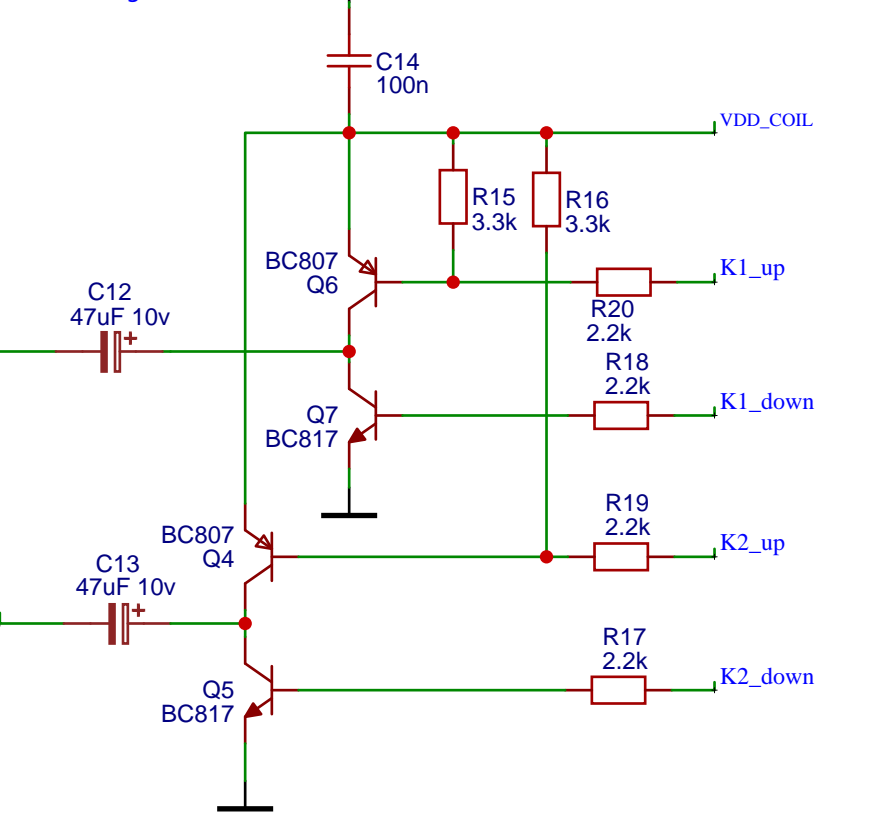
Состояние реле при двухчастотном датчике		
Профиль	Состояние реле K1	Состояние реле K2
1L; 2L	замкнуто 3→4; 6→5	—
1H; 2H	разомкнуто 3→2; 6→7	—



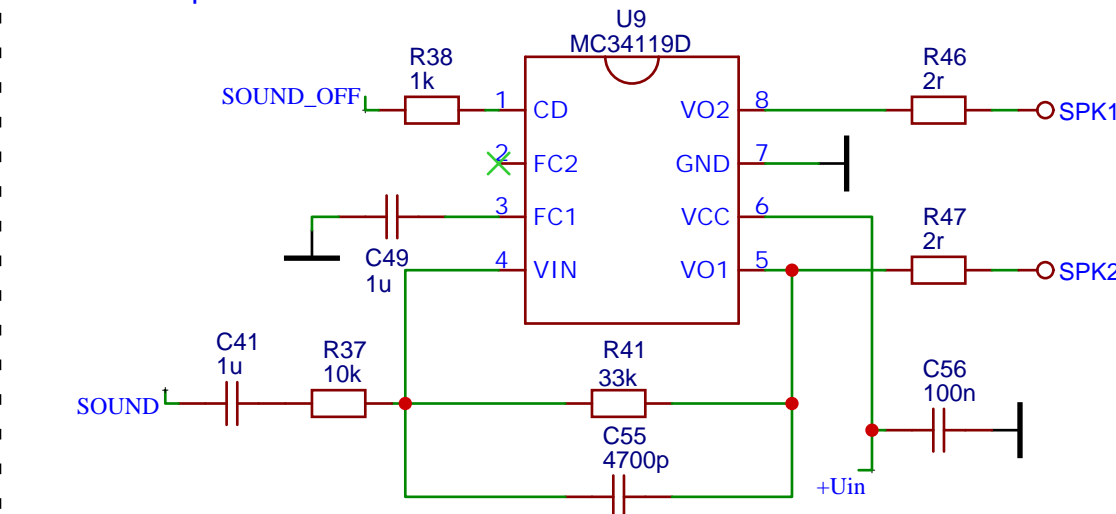
power button and voltage regulator



bistable relay control



audio amplifier



FM transmitter

